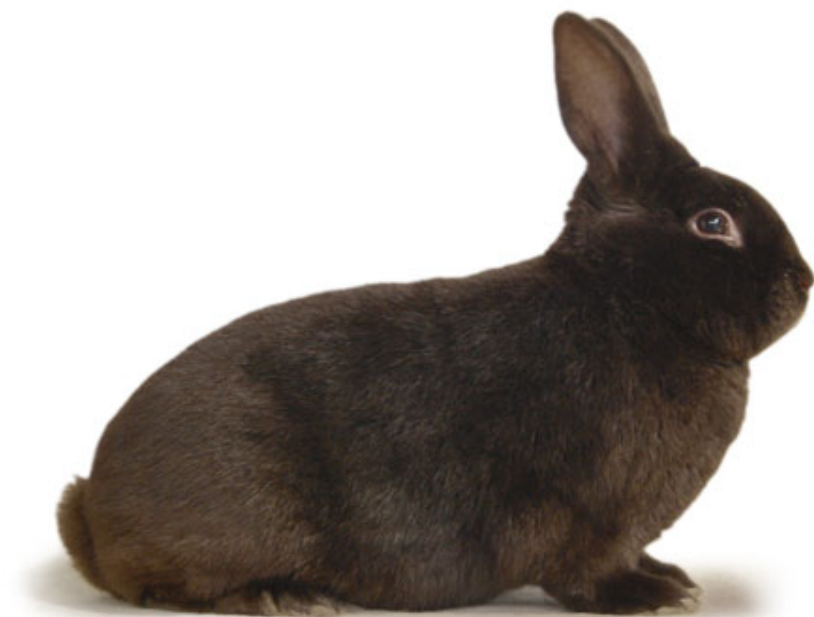


# Satin havannafarbig



© kleintiernews.de



weitere Infos  
mobil abrufen!



Kleintiernews

Bewertung nach folgender Skala	
Gewicht	10,0
Körperform, Typ und Bau	20,0
Fellhaar	20,0
Kopf und Ohren	15,0
Satinfaktor	15,0
Deck- und Unterfarbe	15,0
Pflegezustand	5,0
	100,0

Im Standard des ZDRK werden die Satin-Havanna unter den Haarstrukturrasen geführt.

## Gewicht der Satinkaninchen

Die havannafarbigen Satin haben ein Idealgewicht von 3,25 bis 4,00 kg. Das Mindestgewicht beträgt 2,75 kg.

## Körperform, Typ und Bau

Der leicht gedrungene Körper ist hinten gut abgerundet. Der blockige Typ der Weißen Neuseeländer ist nicht gewünscht.

## Fellhaar

Das ideale Fellhaar ist mittellang, dicht und geschmeidig weich. Durch die Verdünnung des Haarschaftes entsteht die besonders feine und rassetypische Struktur des Fellhaares. Diese muss auch an den kürzer behaarten Stellen wie Kopf und Läufen erkennbar sein. Im Genick und im Schoßbereich darf das Kaninchen keine Lockenbildung zeigen. Außerdem ist auf eine gute Behaarung der Ohren zu achten.

## Kopf und Ohren der Satin-Havanna

Der kräftige und breite Kopf ist dicht am Rumpf des Tieres angesetzt. Eine ausgesprochen starke Kopfbildung wie z. B. bei den Wiener-Kaninchen ist nicht gewünscht. Die stabilen Ohren sind fest im Gewebe passen mit einer Länge von 10 bis 11,5 cm harmonisch zum Körper. Sie dürfen nicht faltig sein.

## Satinfaktor

Die Satinkaninchen zeigen am gesamten Körper einen seidigen Glanz, der durch die Verdünnung der einzelnen Haare hervorgerufen wird. Sie müssen sich von den normalhaarigen Rassen deutlich unterscheiden.

## Deck- und Unterfarbe

Die Deckfarbe ist ein intensives Dunkelbraun. Die Intensität der Farbe ist am ganzen Körper gleich. Die braunen Augen scheinen je nach Lichteinfall leicht rot durch. Nur die Bauchfarbe erscheint etwas matter.

Die blaue Unterfarbe soll bis an den Haarboden reichen.

## Pflegezustand

Die Kaninchen werden vom Züchter sorgsam gepflegt. Geschnittene Krallen, saubere Läufe und ein filzfreies Fell sind Mindestanforderungen der Pflege.

Quellnachweis: Standard 2018, Zentralverband Deutscher Rasse-Kaninchenzüchter e. V.

**kaninchenrassen.info**

Alle Kaninchenrassen mit Beschreibung auf [www.kaninchenrassen.info](http://www.kaninchenrassen.info) – Rassekarten zum Ausdrucken.