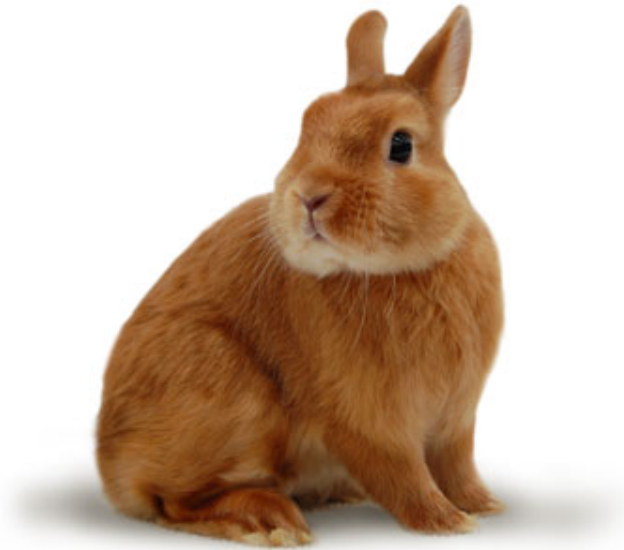


Zwerg-Satin rot



© kleintiernews.de



weitere Infos
mobil abrufen!



Kleintiernews

Bewertung nach folgender Skala	
Gewicht	10,0
Körperform, Typ und Bau	20,0
Fellhaar	20,0
Kopf und Ohren	15,0
Satinfaktor	15,0
Farbe	15,0
Pflegezustand	5,0
	100,0

Die Zwerg-Satin rot gehören zu den Satinrassen (Haarstrukturrassen) und sind im Standard des ZDRK anerkannt.

Gewicht

Die roten Zwerg-Satin haben ein Idealgewicht von 1,1 bis 1,35 Kg. Das Mindestgewicht beträgt 1,0 kg. Das Höchstgewicht liegt bei 1,5 kg.

Körperform, Typ und Bau

Die Körperform der Zwerg-Satin ist gedrungen, walzenförmig und gleichmäßig breit. Die Hinterpartie ist gut abgerundet.

Fellhaar

Diese Kaninchenrasse verbindet das Fell der Farbenzwerge mit dem der Satinkaninchen. Das kurze Fellhaar ist dicht und weich. Durch die Verdünnung des Haarschaftes entsteht die besonders feine und rassetypische Struktur des Fellhaares. Diese muss auch an den kürzer behaarten Stellen wie Kopf und Läufen erkennbar sein. Durch diese besonderen Eigenschaften wirkt das Fell etwas dünner als bei den Hermelin oder Farbenzwerge. Im Genick und im Schoßbereich darf das Kaninchen keine Lockenbildung zeigen. Außerdem ist auf eine gute Behaarung der Ohren zu achten.

Kopf und Ohren

Der im Verhältnis zur Körpergröße recht große Kopf hat eine breite Stirn- und Schnauzpartie und große, etwas hervortretende Augen. Er sitzt dicht am Rumpf des Tieres. Die mit einem Idealmaß von 5-6 cm angegebenen Ohren, sollen zusammen stehend, leicht v-förmig, getragen werden. An den Enden sollen sie schön abgerundet sein.

Satinfaktor

Die Satinkaninchen zeigen am gesamten Körper einen seidigen Glanz, der durch die Verdünnung der einzelnen Haare hervorgerufen wird. Sie müssen sich von den normalhaarigen Rassen deutlich unterscheiden.

Farbe der Zwerg-Satin rot

Die rote Deckfarbe ist gleichmäßig am gesamten Körper vorhanden und möglichst intensiv im Farbton. Nur am Bauch ist diese etwas heller und matter. Cremefarbig abgesetzt sind die Kinnbackeneinfassungen, die Augenringen und die Unterseite der Blume.

Pflegezustand

Die Kaninchen werden vom Züchter sorgsam gepflegt. Geschnittene Krallen, saubere Läufe und ein filzfreies Fell sind Mindestanforderungen der Pflege.

Quellnachweis: Standard 2018, Zentralverband Deutscher Rasse-Kaninchenzüchter e. V.

kaninchenrassen.info

Alle Kaninchenrassen mit Beschreibung auf www.kaninchenrassen.info – Rassekarten zum Ausdrucken.