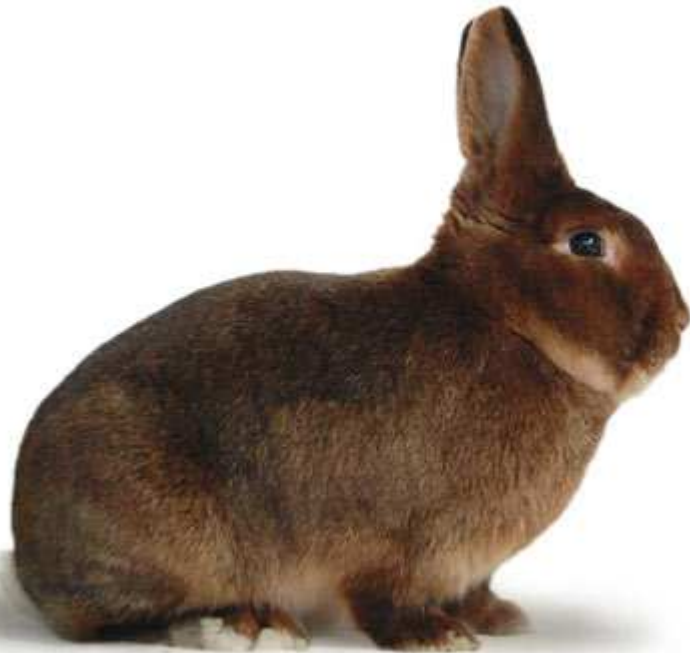


# Satin-Hasenfarbig



© kleintiernews.de



weitere Infos  
mobil abrufen!



Das Original

Bewertung nach folgender Skala	
Gewicht	10,0
Körperform, Typ und Bau	20,0
Fellhaar	20,0
Deckfarbe und Schattierung	15,0
Satinfaktor	15,0
Zwischen- und Unterfarbe	15,0
Pflegezustand	5,0
	100,0

Der Standard des ZDRK ordnet die Satin-Hasenfarbig unter den Haarstrukturrassen ein.

## Gewicht

Die hasenfarbigen Satinkaninchen haben ein Idealgewicht von 3,25 bis 4,00 kg. Das Mindestgewicht beträgt 2,75 kg.

## Körperform, Typ und Bau

Der leicht gedrungene Körper ist hinten gut abgerundet. Der blockige Typ der Weißen Neuseeländer ist nicht gewünscht. Der kräftige und breite Kopf ist dicht am Rumpf des Tieres angesetzt. Eine ausgesprochen starke Kopfbildung wie z. B. bei den Wiener-Kaninchen ist nicht gewünscht. Die stabilen Ohren sind fest im Gewebe passen mit einer Länge von 10 bis 11,5 cm harmonisch zum Körper. Sie dürfen nicht faltig sein.

## Fellhaar der Satin-Hasenfarbig

Das ideale Fellhaar ist mittellang, dicht und geschmeidig weich. Durch die Verdünnung des Haarschaftes entsteht die besonders feine und rasstypische Struktur des Fellhaares. Diese muss auch an den kürzer behaarten Stellen wie Kopf und Läufen erkennbar sein. Im Genick und im Schoßbereich darf das Kaninchen keine Lockenbildung zeigen. Außerdem ist auf eine gute Behaarung der Ohren zu achten.

## Deckfarbe und Schattierung

Die rotbraune Deckfarbe der Satin-Hasenfarbig ist mit schwarz gespitzten Grannenhaaren überzogen. Die Bauchdeckfarbe, das Kinn und die Augeneinfassungen sind lohfarbig. Die Ohrenränder sind schwarz eingefasst. Die Blumenoberseite muss gesprenkelt sein. Die Augen sind braun.

## Satinfaktor

Die hasenfarbigen Satin zeigen am gesamten Körper einen seidigen Glanz, der durch die Verdünnung der einzelnen Haare hervorgerufen wird. Sie müssen sich von den normalhaarigen Rassen deutlich unterscheiden.

## Zwischen- und Unterfarbe

Die Zwischenfarbe tritt leuchtend rost- bis braunrot in Erscheinung.

Die Unterfarbe ist blau und macht etwa ein Drittel der Haarlänge aus. Die Bauchunterfarbe ist nur im Brust- und Schoßbereich gefordert.

## Pflegezustand

Das Tier muss saubere Läufe, Geschlechtsecken und Ohren haben. Die Krallen der Tiere sollten auf eine geeignete Länge gekürzt sein.

Quellnachweis: Standard 2018, Zentralverband Deutscher Rasse-Kaninchenzüchter e. V.

**kaninchenrassen.info**

Alle Kaninchenrassen mit Beschreibung auf [www.kaninchenrassen.info](http://www.kaninchenrassen.info) – Rassekarten zum Ausdrucken.