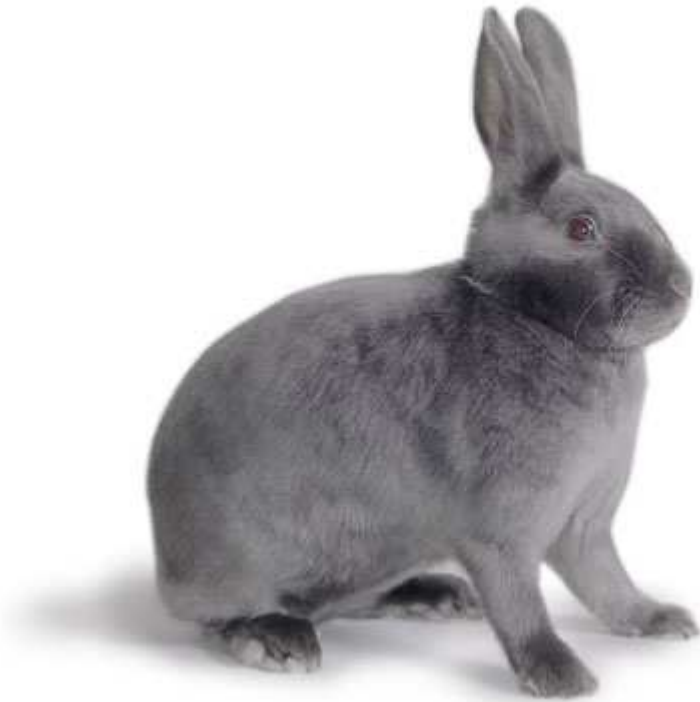


# Satin-Feh



© kleintiernews.de



weitere Infos  
mobil abrufen!

Bewertung nach folgender Skala	
Gewicht	10,0
Körperform, Typ und Bau	20,0
Fellhaar	20,0
Kopf und Ohren	15,0
Satinfaktor	15,0
Deck- und Unterfarbe	15,0
Pflegezustand	5,0
	100,0



Das Original

Die Satin-Feh gehören zu den Haarstrukturrasen und sind im Standard des ZDRK anerkannt.

## Gewicht

Die fehfarbigen Satin haben ein Idealgewicht von 3,25 bis 4,00 kg. Das Mindestgewicht beträgt 2,75 kg.

## Körperform, Typ und Bau

Der leicht gedrungene Körper ist hinten gut abgerundet. Der blockige Typ der Weißen Neuseeländer ist nicht gewünscht.

## Fellhaar der Satin-Feh

Das ideale Fellhaar ist mittellang, dicht und geschmeidig weich. Durch die Verdünnung des Haarschaftes entsteht die besonders feine und rasstypische Struktur des Fellhaares. Diese muss auch an den kürzer behaarten Stellen wie Kopf und Läufen erkennbar sein. Im Genick und im Schoßbereich darf das Kaninchen keine Lockenbildung zeigen. Außerdem ist auf eine gute Behaarung der Ohren zu achten.

## Kopf und Ohren

Der kräftige und breite Kopf ist dicht am Rumpf des Tieres angesetzt. Eine ausgesprochen starke Kopfbildung wie z. B. bei den Wienerkaninchen ist nicht gewünscht. Die stabilen Ohren sind fest im Gewebe passen mit einer Länge von 10 bis 11,5 cm harmonisch zum Körper. Sie dürfen nicht faltig sein.

## Satinfaktor

Die Satinkaninchen zeigen am gesamten Körper einen seidigen Glanz, der durch die Verdünnung der einzelnen Haare hervorgerufen wird. Sie müssen sich von den normalhaarigen Rassen deutlich unterscheiden.

## Deck- und Unterfarbe

Die Deckfarbe der fehfarbigen Satinkaninchen ist ein helleres abgetöntes Blau, welches mit einem leicht bräunlichen Schleier überzogen scheint und am ganzen Körper gleichmäßig ist. Die Deckfarbe ist am Bauch matter. Durch die kürzere Behaarung an Kopf, Ohren und Läufen kommt der Schleier dort mehr zum Ausdruck. Die blaugraue Augenfarbe kann bei Lichteinfall rötlich erscheinen.

Die Unterfarbe kommt der Deckfarbe sehr nahe und sollte möglichst bis zum Haarboden reichen. Durch den bräunlichen Schleier auf der Deckfarbe zeichnet sich im oberen Bereich des Haares eine dunkle Zone ab.

## Pflegezustand

Das Tier muss saubere Läufe, Geschlechtsecken und Ohren haben. Die Krallen der Tiere sollten auf eine geeignete Länge gekürzt sein.

Quellnachweis: Standard 2018, Zentralverband Deutscher Rasse-Kaninchenzüchter e. V.

**kaninchenrassen.info**

Alle Kaninchenrassen mit Beschreibung auf [www.kaninchenrassen.info](http://www.kaninchenrassen.info) – Rassekarten zum Ausdrucken.