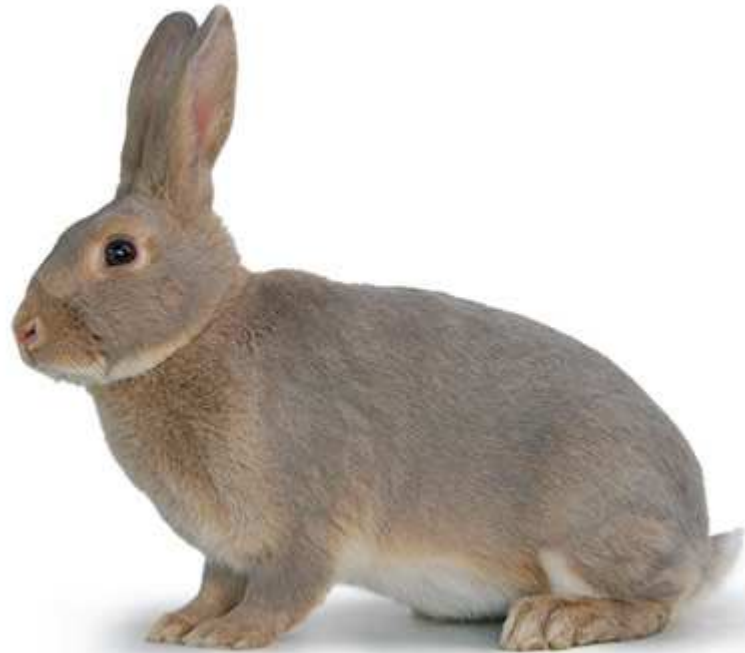


# Lux-Kaninchen



© kleintiernews.de



weitere Infos  
mobil abrufen!



Das Original

Bewertung nach folgender Skala	
Gewicht	10,0
Körperform, Typ und Bau	20,0
Fellhaar	20,0
Deckfarbe	15,0
Zwischenfarbe	15,0
Unterfarbe	15,0
Pflegezustand	5,0
	100,0

Der Standard des ZDRK ordnet die Lux-Kaninchen unter den Kleinen Rassen ein.

## Gewicht

Die Lux-Kaninchen haben ein Idealgewicht von 2,50 bis 3,25 kg. Das Mindestgewicht beträgt 2,00 kg.

## Körperform, Typ und Bau

Der Körper, der Lux-Kaninchen, ist leicht gedrunen und hinten gut abgerundet.

Der gedrungene, kurze Körper ist hinten gut abgerundet. Der kurze Kopf der Lux-Kaninchen sitzt dicht am Körper. Die kurzen (9,5 bis 11 cm) Ohren haben eine feste und stabile Struktur und passen harmonisch zum Körper.

## Fellhaar

Das Fellhaar ist mit dichter Unterwolle und einer gleichmäßigen, feiner Begrannung versehen.

## Deckfarbe

Die Deckfarbe sollte ein liches, silbrig glänzendes Blau sein, welches durch das leichte durchschimmern der Zwischenfarbe eine leicht braunrote Tönung erlangt. Die Kinnbackeneinfassungen sind weiß.

## Zwischenfarbe

Die fuchsig rotbraune Zwischenfarbe sollte 6-8 mm breit sein und sich deutlich von der Unterfarbe abgrenzen.

## Unterfarbe

Die Unterfarbe sollte an allen sichtbaren Teilen des Körpers rein weiß sein. Die Unterfarbe, am Bauch des Tieres, erscheint bläulich.

## Pflegezustand

Voraussetzung für die Bewertung der Kaninchen ist ein guter Pflegezustand. Das Fell und die Krallen sind frei von Stallschmutz. Die Ohren und der Geschlechtsbereich des Tieres sind sauber.

Quellnachweis: Standard 2018, Zentralverband Deutscher Rasse-Kaninchenzüchter e. V.

**kaninchenrassen.info**

Alle Kaninchenrassen mit Beschreibung auf [www.kaninchenrassen.info](http://www.kaninchenrassen.info) – Rassekarten zum Ausdrucken.