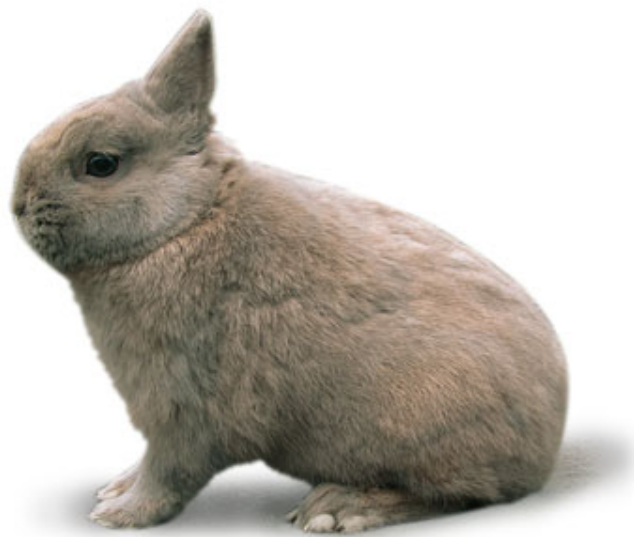


Farbenzwerge separatorfarbig



© kleintiernews.de



weitere Infos
mobil abrufen!



Kleintiernews

Bewertung nach folgender Skala	
Gewicht	10,0
Körperform, Typ und Bau	20,0
Fellhaar	20,0
Kopf und Ohren	15,0
Deckfarbe und Gleichmäßigkeit	15,0
Unterfarbe	15,0
Pflegezustand	5,0
	100,0

Die Farbenzwerge separatorfarbig werden im ZDRK-Standard unter den [Zwergrassen](#) geführt.

Gewicht

Die Farbenzwerge haben ein Idealgewicht von 1,1 bis 1,35 Kg. Das Mindestgewicht beträgt 1,0 kg. Das Höchstgewicht liegt bei 1,5 kg.

Körperform, Typ und Bau

Die Körperform der Farbenzwerge separatorfarbig ist gedrungen, walzenförmig, gleich breit und gut abgerundet.

Fellhaar

Das in seiner Struktur zu anderen Rassen unterscheidende Fellhaar der Farbenzwerge ist kurz und dicht. Es fühlt sich, durch seine feine Struktur, etwas weicher an als das anderer Rassen. Es hat ein feines, gleichmäßiges Grannenhaar.

Kopf und Ohren

Der im Verhältnis zur Körpergröße große Kopf hat eine breite Stirn- und Schnauzpartie und große, etwas hervor tretende Augen. Er sitzt dicht am Rumpf des Tieres. Die mit einem Idealmaß von 5-6 cm angegebenen Ohren, sollen zusammen stehend, leicht v-förmig, getragen werden. An den Enden sollen sie schön abgerundet sein.

Deckfarbe und Gleichmäßigkeit der Fbzw separatorfarbig

Die Deckfarbe ist ein sandfarbiges, helles Gelbbraun und wird durch einen fehblauen, feinen Anflug abgetönt. An den kürzer behaarten Körperteilen überwiegt der fehblaue Farbton. Die Bauchfarbe ist bläulich und verblasst bei älteren Tieren.

Unterfarbe

Die Unterfarbe sollte gelblich bis cremefarbig sein.

Pflegezustand

Das Tier muss saubere Läufe, Geschlechtsecken und Ohren haben. Die Krallen der Tiere sollten auf eine geeignete Länge gekürzt sein.

Quellnachweis: Standard 2018, Zentralverband Deutscher Rasse-Kaninchenzüchter e. V.

kaninchenrassen.info

Alle Kaninchenrassen mit Beschreibung auf www.kaninchenrassen.info – Rassekarten zum Ausdrucken.